

**DESTINAČNÍ MANAGEMENT  
ČESKÁ KANADA, Z. S.**

**VÝROČNÍ  
ZPRÁVA**

**ZA ROK 2020**



**Destinační management Česká Kanada, z. s.**  
**Klásterská 135/II, 377 01 Jindřichův Hradec**  
**IČ: 05647053**  
**DIČ: CZ05647053**

Účelem spolku je dobrovolná spolupráce fyzických a právnických osob, zejména územních samosprávných celků, s cílem přispět k rozvoji turistické oblasti Česká Kanada a vytvoření dobře fungující a respektované destinační společnosti v oblasti cestovního ruchu.

|                  |               |
|------------------|---------------|
| Nejvyšší orgán   | Valná hromada |
| Statutární orgán | Výbor         |
| Pracovní skupina | Výkonný výbor |

| <b>Předseda spolku</b>                                      |                  |                               |
|---|------------------|-------------------------------|
| Ing. Stanislav Mrvka <sup>1</sup>                           | +420 724 801 129 | mrvka@jh.cz                   |
| Ing. Jan Mlčák, MBA <sup>2</sup>                            | +420 384 501 206 | mlcak@jh.cz                   |
| <b>Místopředseda spolku</b>                                 |                  |                               |
| Ing. Daniel Turnvald  | +420 603 227 833 | turnvald@euronet.cz           |
| <b>Členové výboru</b>                                       |                  |                               |
| Ing. Kateřina Marková                                       | +420 384 401 224 | mistostarostka@dacice.cz      |
| Ing. Hynek Blažek   | +420 724 195 809 | starosta@slavonice-město.cz   |
| Mgr. Jiří Zimola  | +420 384 397 068 | mistostarosta@novabystrice.cz |
| Mgr. Vladimír Novotný                                       | +420 605 068 546 | info@slavonicko.cz            |
| Ing. Ivo Ježek  | +420 725 900 399 | ivo.jezek@smjh.cz             |
| <b>Členové revizní komise</b>                               |                  |                               |
| David Šašek, Dis.   | +420 723 734 612 | sasek@destna.cz               |
| Jitka Liščáková   | +420 724 195 791 | starosta@staremestopl.cz      |
| Ing. Vladimír Šamal   | +420 606 619 456 | obec@kunzak.cz                |
| <b>Ředitelka výkonného výboru</b>                           |                  |                               |
| Zuzana Bedrnová   | +420 602 623 087 | bedrnova@jh.cz                |
| <b>Členové výkonného výboru</b>                             |                  |                               |
| Mgr. Věra Fialová   | +420 384 493 320 | fialova@slavonice-město.cz    |
| Kristýna Mitášová   | +420 384 386 909 | info@novabystrice.cz          |
| Ing. Zdeňka Králíková                                       | +420 384 401 239 | cest.ruch@dacice.cz           |
| Mgr. Vladimír Novotný                                       | +420 605 068 546 | info@slavonicko.cz            |
| JUDr. Jana Říhová   | +420 606 622 947 | rihova@jh.cz                  |
| Ing. Daniel Turnvald  | +420 603 227 833 | turnvald@euronet.cz           |
| Barbora Píšová  | +420 606 020 899 | pisova@jh.cz                  |
| <b>Produktová manažerka turistické oblasti Česká Kanada</b> |                  |                               |
| Bc. Kateřina Trávníčková                                    | +420 702 022 114 | travnickova@ckanada.cz        |

<sup>1</sup> ukončena funkce ve Výboru k 1.12. 2020

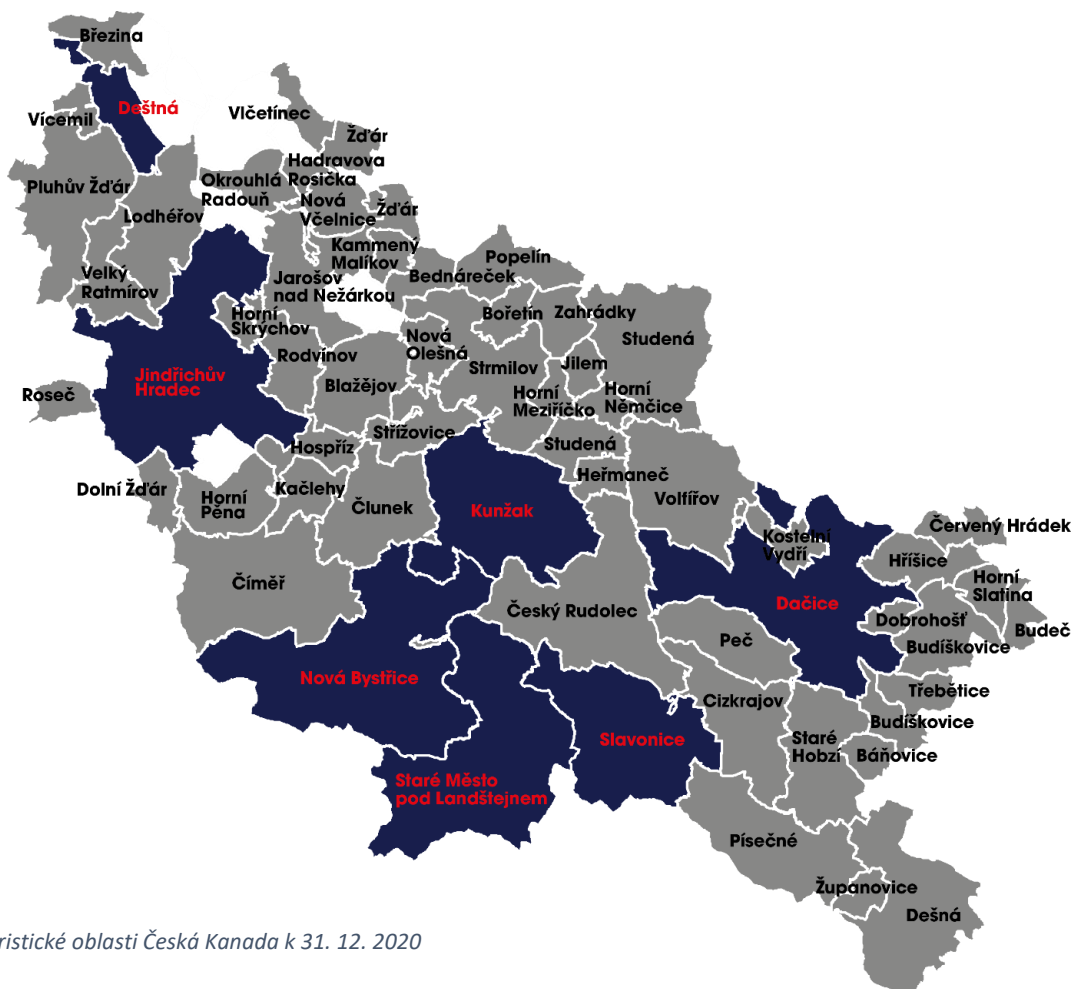
<sup>2</sup> nový člen Výboru od 1.12.2020, zvolen předsedou Spolku

|  |    |
|--|----|
| Obsah  |    |
| Turistická oblast Česká Kanada .....                                 | 5  |
| Zakládající členové Destinačního managementu Česká Kanada, z. s..... | 5  |
| Seznam partnerských měst a obcí k 31. 12. 2020 .....                 | 5  |
| Seznam partnerských subjektů .....                                   | 6  |
| Seznam spolupracujících subjektů .....                               | 7  |
| Seznam obcí .....  | 7  |
| Činnost Destinačního managementu Česká Kanada, z. s. v datech .....  | 9  |
| Marketing a propagace turistické oblasti Česká Kanada .....          | 10 |
| Jednotný vizuální styl.....  | 10 |
| Prezentace turistické oblasti Česká Kanada na veletrzích.....        | 10 |
| Tištěné propagační materiály .....                                   | 10 |
| Prezentace turistické oblasti Česká Kanada na internetu .....        | 11 |
| Webové stránky .....   | 11 |
| Facebook.....  | 11 |
| Instagram .....  | 13 |
| Produkty turistické oblasti Česká Kanada.....                        | 14 |
| Na kole Českou Kanadou.....  | 14 |
| Dětská Kanada.....   | 14 |
| Vnitřní a vnější komunikace.....                                     | 15 |
| Komunikace s médii .....   | 15 |
| Komunikace se subjekty v turistické oblasti.....                     | 15 |
| Orgány spolku a jejich činnost .....                                 | 16 |
| Výbor spolku a jeho činnost.....                                     | 16 |
| Výkonný výbor spolku a jeho činnost .....                            | 16 |
| Zpráva o hospodaření .....   | 17 |

## Turistická oblast Česká Kanada

| Zakládající členové Destinačního managementu Česká Kanada, z. s. |   |
|--|---|
| Města a obce   | Dačice, Dešná, Jindřichův Hradec, Kunžak, Nová Bystřice, Slavonice, Staré Město pod Landštejnem |
| Podnikatelské subjekty   | IMTREX, spol. s r. o., Mgr. Vladimír Novotný, Služby města Jindřichův Hradec s. r. o.           |

| Seznam partnerských měst a obcí k 31. 12. 2020   |   |
|--|---|
| Partnerství na základě smluv o partnerství s<br>1) Mikroregionem Jindřichohradecko,<br>2) Mikroregionem Dačicko<br>a 3) Sdružení pohraničních obcí a měst okresu Jindřichův Hradec | Báňovice, Bednářeček, Blažejov, Bořetín, Březina, Budeč, Budiškovice, Cizkrajov, Červený Hrádek, Český Rudolec, Číměř, Člunek, Dešná, Dobrohošť, Dolní Ždár, Heřmaneč, Horní Meziříčko, Horní Němčice, Horní Pěna, Horní Skřýchov, Horní Slatina, Hospříz, Hříšice, Jilem, Kačlehy, Kamenný Malíkov, Kostelní Vydří, Lásenice, Lodhěřov, Nová Olešná, Okrouhlá Radouň, Peč, Písečné, Pluhův Ždár, Popelín, Rodvínov, Roseč, Staré Hobzí, Střížovice, Studená, Třebětice, Velký Ratmírov, Vícemil, Vičetínec, Volfířov, Ždár, Županovice |
| Partnerství na základě individuálních smluv o partnerství  | Strmilov, Nová Včelnice, Jarošov nad Nežárkou, Hadravova Rosička, Zahrádky  |



Mapa turistické oblasti Česká Kanada k 31. 12. 2020

| <b>Seznam partnerských subjektů</b>  |  |  |
|--|--|--|
| spolupracujících na základě uzavřené Smlouvy o partnerství do 31. 12. 2020 |  |  |
|  | <b>popis subjektu</b>  | <b>webové stránky</b>  |
| <b>Veverčí Dvůr<br/>s. r. o.</b>   | Penzion + kukuřičné bludiště s atrakcemi pro děti                                  | <a href="https://www.veverci-dvur.cz/">https://www.veverci-dvur.cz/</a><br><a href="http://www.letovkukurici.cz/">http://www.letovkukurici.cz/</a> |
| <b>Spolek přátel historie jindřichohradeckých lesů a rybníků</b>           | Expozice rybníkářství, lesnictví a vorařství v Zámeckém mlýně v Jindřichově Hradci | <a href="http://www.spolekjh.r.estranky.cz/">http://www.spolekjh.r.estranky.cz/</a>  |
| <b>Jindřichohradecké místní dráhy, a. s.</b>                               | Jindřichohradecká úzkokolejka (technická památka)                                  | <a href="http://jhmd.cz/">http://jhmd.cz/</a>  |
| <b>ZC retail s. r. o.</b>  | Zahradní centrum Jindřichův Hradec + největší keřový labyrint ve střední Evropě    | <a href="http://www.zcjh.cz/">http://www.zcjh.cz/</a><br><a href="http://www.obludiste.cz/">http://www.obludiste.cz/</a>                           |
| <b>MP-Soft, a.s.</b>   | Penzion Bejčkův mlýn a hotel U Růže ve Slavonicích                                 | <a href="https://bejckuvmlyn.cz/">https://bejckuvmlyn.cz/</a><br><a href="https://hoteluruze.cz/">https://hoteluruze.cz/</a>                       |
| <b>Muzeum fotografie a moderních obrazových médií, o. p. s.</b>            | Muzeum fotografie a moderních obrazových médií v Jindřichově Hradci                | <a href="http://www.mfmom.cz/">http://www.mfmom.cz/</a>  |
| <b>Pavel Janouš</b>  | Veterán muzeum Nová Bystřice   | <a href="http://www.muzeumveteranu.cz/">http://www.muzeumveteranu.cz/</a>  |
| <b>Romana Albrecht Lišková</b>   | Soukromá zoologická zahrada  | <a href="http://www.zoonahradecku.cz/">http://www.zoonahradecku.cz/</a>  |
| <b>Czech Canada s. r. o.</b>   | Rozhledna U Jakuba a lesopark s naučnými stezkami                                  | <a href="http://www.ceskakanadazvysky.cz/">http://www.ceskakanadazvysky.cz/</a>  |
| <b>Dům gobelínů, kulturních tradic a řemesel, o.p.s.</b>                   | Dům gobelínů v Jindřichově Hradci  | <a href="http://www.dumgobelinu.cz/">http://www.dumgobelinu.cz/</a>  |
| <b>Hill's Liguere</b>  | Rodinná likérka v Jindřichově Hradci   | <a href="http://hillsabsinth.cz/">http://hillsabsinth.cz/</a>  |
| <b>RBB Hotels s.r.o.</b>   | Hotel Palace v Jindřichově Hradci  | <a href="https://www.florianpalace.cz/">https://www.florianpalace.cz/</a>  |
| <b>Hotel Concertino s.r.o.</b>   | Hotel Concertino – Zlatá Husa v Jindřichově Hradci                                 | <a href="https://www.concertino.cz/cz/">https://www.concertino.cz/cz/</a>  |
| <b>ALPAKA Dobrá Voda s.r.o.</b>  | Farma a apartmány V Dobré Vodě   | <a href="https://apartmany.farmaalpaka.cz/">https://apartmany.farmaalpaka.cz/</a>  |

| <b>Seznam spolupracujících subjektů</b>                           |                         |  |
|---|-------------------------|--|
| spolupracujících na základě jiné smlouvy uzavřené do 31. 12. 2020 |                         |  |
|   | <b>uzavřená smlouva</b> | <b>webové stránky</b>                            |
| <b>Fakulta managementu VŠE v Praze</b>                            | Deklarace o spolupráci  | <a href="http://www.fm.vse.cz">www.fm.vse.cz</a> |

| <b>Seznam obcí</b>                                  |            |                   |                     |
|---|------------|-------------------|---------------------|
| seznam obcí, které jsou součástí turistické oblasti |            |                   |                     |
| <b>členské obce</b>                                 | <b>Typ</b> | <b>ORP</b>        | <b>rozloha (ha)</b> |
| <b>Báňovice</b>                                     | obec       | Dačice            | 479,7               |
| <b>Bednárec</b>                                     | obec       | Jindřichův Hradec | 781,2               |
| <b>Bednáreček</b>                                   | obec       | Jindřichův Hradec | 694,5               |
| <b>Blažejov</b>                                     | obec       | Jindřichův Hradec | 1988,9              |
| <b>Bořetín</b>                                      | obec       | Jindřichův Hradec | 588,5               |
| <b>Březina</b>                                      | obec       | Jindřichův Hradec | 951,2               |
| <b>Budeč</b>  | obec       | Dačice            | 509                 |
| <b>Budíškovice</b>                                  | obec       | Dačice            | 2302,5              |
| <b>Cizkrajov</b>                                    | obec       | Dačice            | 2576,2              |
| <b>Červený Hrádek</b>                               | obec       | Dačice            | 680,2               |
| <b>Český Rudolec</b>                                | obec       | Dačice            | 4927,8              |
| <b>Číměř</b>  | obec       | Jindřichův Hradec | 4578,2              |
| <b>Člunek</b>                                       | obec       | Jindřichův Hradec | 2495,3              |
| <b>Dačice</b>                                       | město      | Dačice            | 6696,1              |
| <b>Dešná</b>  | obec       | Dačice            | 3774,3              |
| <b>Deštná</b>                                       | město      | Jindřichův Hradec | 1269,8              |
| <b>Dívčí Kopy</b>                                   | obec       | Jindřichův Hradec | 272,4               |
| <b>Dobrohošť</b>                                    | obec       | Dačice            | 338,4               |
| <b>Dolní Žďár</b>                                   | obec       | Jindřichův Hradec | 684,1               |
| <b>Drunče</b>                                       | obec       | Jindřichův Hradec | 411,2               |
| <b>Hadravova Rosička</b>                            | obec       | Jindřichův Hradec | 270                 |
| <b>Heřmanec</b>                                     | obec       | Dačice            | 509,7               |
| <b>Horní Meziříčko</b>                              | obec       | Dačice            | 439,6               |
| <b>Horní Němčice</b>                                | obec       | Dačice            | 416,9               |
| <b>Horní Pěna</b>                                   | obec       | Jindřichův Hradec | 1848,5              |
| <b>Horní Radouň</b>                                 | obec       | Jindřichův Hradec | 1535,6              |
| <b>Horní Skrýčov</b>                                | obec       | Jindřichův Hradec | 363                 |
| <b>Horní Slatina</b>                                | obec       | Dačice            | 583,9               |

|                                   |        |                   |        |
|-----------------------------------|--------|-------------------|--------|
| <b>Hospříz</b>                    | obec   | Jindřichův Hradec | 860,3  |
| <b>Hříšice</b>                    | obec   | Dačice            | 1163,6 |
| <b>Jarošov nad Nežárkou</b>       | obec   | Jindřichův Hradec | 2776,2 |
| <b>Jilem</b>                      | obec   | Jindřichův Hradec | 455,3  |
| <b>Jindřichův Hradec</b>          | město  | Jindřichův Hradec | 7428,6 |
| <b>Kačlehy</b>                    | obec   | Jindřichův Hradec | 874,1  |
| <b>Kamenný Malíkov</b>            | obec   | Jindřichův Hradec | 473,2  |
| <b>Kostelní Radouň</b>            | obec   | Jindřichův Hradec | 591,4  |
| <b>Kostelní Vydří</b>             | obec   | Dačice            | 650,7  |
| <b>Kunžak</b>                     | obec   | Jindřichův Hradec | 4956,3 |
| <b>Lodhěřov</b>                   | obec   | Jindřichův Hradec | 2375,4 |
| <b>Nová Bystřice</b>              | město  | Jindřichův Hradec | 8182,5 |
| <b>Nová Olešná</b>                | obec   | Jindřichův Hradec | 723,4  |
| <b>Nová Včelnice</b>              | město  | Jindřichův Hradec | 1010,3 |
| <b>Okrouhlá Radouň</b>            | obec   | Jindřichův Hradec | 907,9  |
| <b>Peč</b>                        | obec   | Dačice            | 1812   |
| <b>Písečné</b>                    | obec   | Dačice            | 3346,2 |
| <b>Pluhův Ždár</b>                | obec   | Jindřichův Hradec | 3337,5 |
| <b>Popelín</b>                    | obec   | Jindřichův Hradec | 1347   |
| <b>Rodvínov</b>                   | obec   | Jindřichův Hradec | 1272,4 |
| <b>Roseč</b>                      | obec   | Jindřichův Hradec | 546,3  |
| <b>Rosička</b>                    | obec   | Jindřichův Hradec | 394,6  |
| <b>Slavonice</b>                  | město  | Dačice            | 4580,7 |
| <b>Staré Hobzí</b>                | obec   | Dačice            | 2477,2 |
| <b>Staré Město p. Landštejnem</b> | městys | Jindřichův Hradec | 6924,7 |
| <b>Strmilov</b>                   | město  | Jindřichův Hradec | 3060,8 |
| <b>Střížovice</b>                 | obec   | Jindřichův Hradec | 1236,2 |
| <b>Studená</b>                    | obec   | Dačice            | 4496,4 |
| <b>Světce</b>                     | obec   | Jindřichův Hradec | 759,3  |
| <b>Třebětice</b>                  | obec   | Dačice            | 694,9  |
| <b>Velký Ratmírov</b>             | obec   | Jindřichův Hradec | 1356,5 |
| <b>Vícemil</b>                    | obec   | Jindřichův Hradec | 382,2  |
| <b>Vlčeřívec</b>                  | obec   | Jindřichův Hradec | 621,6  |
| <b>Volfřov</b>                    | obec   | Dačice            | 3281,3 |
| <b>Zahrádky</b>                   | obec   | Jindřichův Hradec | 820    |
| <b>Ždár</b>                       | obec   | Jindřichův Hradec | 712,9  |
| <b>Županovice</b>                 | obec   | Dačice            | 447,6  |



| <b>Činnost Destinačního managementu Česká Kanada, z. s. v datech</b> |   |
|--|---|
| 16. – 19. ledna 2020   | Prezentace turistické oblasti Česká Kanada na veletrhu Regiontour Brno.             |
| 13. – 16. února 2020   | Prezentace turistické oblasti Česká Kanada na veletrhu Holiday World Praha.         |
| 19. května 2020  | Soutěž na facebooku – Podpora značky Česká Kanada                                   |
| 16. června 2020  | Setkání zástupců a vedení turistických oblastí Jihočeského kraje                    |
| 19. června 2020  | Tisková konference Destinačního managementu Česká Kanada, z.s.                      |
| 30. června 2020  | Natáčení krátkého pořadu s JTV  |
| srpen 2020   | Spuštění produktu Dětská Kanada   |
| 21. srpna 2020   | Soutěž na facebooku – Podpora produktu Dětská Kanada                                |
| 7. října 2020  | školení Sociální sítě   |
| 9. října 2020  | Soutěž na facebooku – Podpora produktu Na kole Českou Kanadou                       |
| 19. listopadu 2020   | Setkání zástupců a vedení turistických oblastí Jihočeského kraje – online prostředí |

# Marketing a propagace turistické oblasti Česká Kanada

## Jednotný vizuální styl

Turistická oblast Česká Kanada se prezentuje v tištěných propagačních materiálech, na webových stránkách, na sociálních sítích, v prezentacích, při externí komunikaci atd. v jednotném vizuálním stylu. Hlavním poznávacím prvkem je logo turistické oblasti a zvolené motto. Snahou je dostat jej co nejvíce do povědomí veřejnosti.

## Prezentace turistické oblasti Česká Kanada na veletrzích



V roce 2020 byla turistická oblast Česká Kanada byla zastoupena na dvou veletrzích cestovního ruchu v České republice. V lednu se zúčastnila veletrhu Regiontour Brno v rámci prezentace Jižní Čechy – Opravdová láska. V únoru se prezentovala na svém stánku Česká Kanada v rámci komplexní prezentace Jižní Čechy – Opravdová láska. Personální obsazení stánku zajistily pracovnice turistických informačních

center a produktová manažerka.

V rámci již zmíněných veletrzích byly prezentovány veškeré prospektové materiály turistické oblasti Česká Kanada, prospektové materiály členských měst a obcí a nedílnou součástí byla i prezentace partnerů a jejich atraktivit.

## Tištěné propagační materiály

Destinační management Česká Kanada, z. s. disponuje několika prospektovými materiály. Základním materiálem je image brožura, která je vytvořena v českém, anglickém a německém jazyce. V této image brožuře se prezentuje turistická oblast jako taková a prezentuje zajímavosti a možné aktivity na daném území. Další významným materiálem je mapa o velikosti A3, kde jsou vyznačena zajímavá místa v mapě a na zadní straně jsou tyto místa popsány. Tyto mapy jsou velmi efektivním propagačním materiálem pro plánování aktivit a trávení volného času v turistické oblasti Česká Kanada.



V roce 2020 byl vytvořen nový propagační materiál – Turistické noviny. Turistické noviny České Kanady jsou poskládané z tipů na výlety, zajímavostí, prezentace partnerů a členských měst a obcí a komplexně informují návštěvníka turistické oblasti o zajímavostech a aktivitách.

Všechny propagační materiály jsou k dispozici na informačních centrech turistické oblasti Česká Kanada, u partnerů a u dalších subjektů cestovního ruchu na území turistické oblasti Česká Kanada.

## Prezentace turistické oblasti Česká Kanada na internetu

### Webové stránky

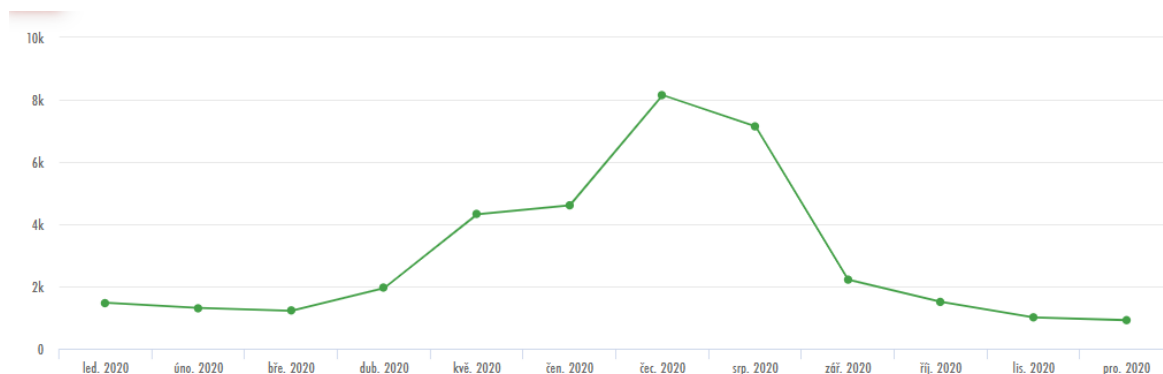
Webová prezentace turistické oblasti probíhá na doméně [www.ckanada.cz](http://www.ckanada.cz). Webové stránky informují o turistických atraktivitách, výletních cílech, kulturních, sportovních a společenských akcích pro veřejnost, službách a aktuálním dění. Jsou tak vhodným pomocníkem při plánování dovolené i jednodenních výletů. Nabízí aktuální a ověřené informace z celé turistické oblasti, přehledně a na jednom místě.

V roce 2020 byla prezentace na webové stránce rozšířena o informace o Dětské Kanadě a Na kole Českou Kanadou. V rámci těchto produktů jsou publikovány zapojené turistické cíle a možnosti využití těchto produktů.

Plnění prezentace obsahem kromě produktové manažerky zajišťují také pracovníci turistických informačních center v oblasti.

Současně pokračuje spolupráce na tvorbě webového obsahu na stránce [www.jiznicechy.cz](http://www.jiznicechy.cz), kde jsou pravidelně doplňovány a aktualizovány informace o výletních cílech, pořádaných top akcích a aktualitách z turistické oblasti Česká Kanada.

### Návštěvnost webových stránek [www.ckanada.cz](http://www.ckanada.cz) v roce 2020



Zdroj: GAS (leden, 2021)

Návštěvnost webových stránek [www.ckanada.cz](http://www.ckanada.cz) od začátku roku 2020 postupně rostla, vrcholu dosáhla v červenci, poté počet návštěv klesal jako každý rok.

### Facebook



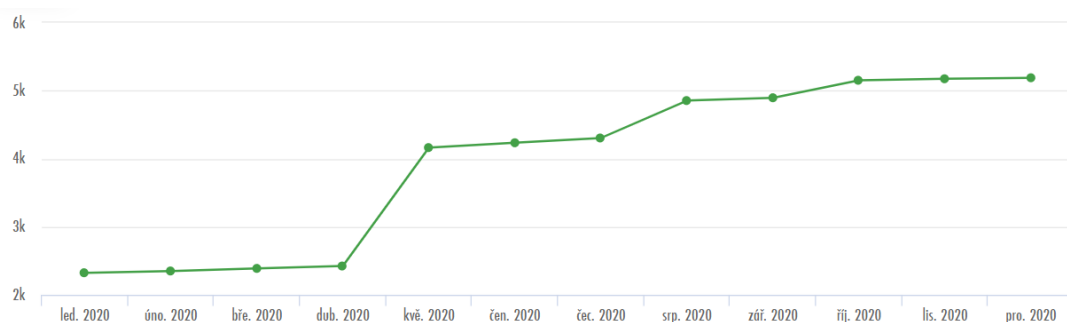
I v roce 2020 pokračovala pravidelná a systematická prezentace turistické oblasti Česká Kanada na sociální síti Facebook na stránce [www.facebook.com/ckanada.cz](https://www.facebook.com/ckanada.cz). Příspěvky byly zveřejňovány dle připraveného harmonogramu za dodržování nastavených pravidel. Na jejich tvorbě se kromě produktové manažerky podílí pracovníci turistických informačních center. Růst fanouškovské základny lze pozorovat na níže uvedeném grafu.

Zvýšení počtu sledujících na facebookové stránce České Kanady také přispěla spolupráce s firmou Winitio. Ve spolupráci s tou firmou byly vytvořeny celkem tři soutěže, které byly umístěny na facebookové stránce zmiňované firmy a pro zapojení do soutěže byli sledující vyzváni ke sledování i facebookového profilu Česká Kanada a díky tomuto se zvýšil právě počet sledujících. Soutěže byly vytvořeny tak, aby podporovaly turistickou oblast Česká Kanada a její tvorbu. První soutěž byla vytvořena na podporu značky Česká Kanada, druhá na podporu produktu Dětská Kanada a poslední na podporu produktu Na kole Českou Kanadou.

Příspěvky z turistické oblasti Česká Kanada jsou dvakrát týdně publikovány také na facebookové stránce jižní Čechy [www.facebook.com/jiznicechy/](http://www.facebook.com/jiznicechy/). Tyto příspěvky jsou vždy označeny #ceskakanada.

### Počet fanoušků na facebookové stránce Česká Kanada

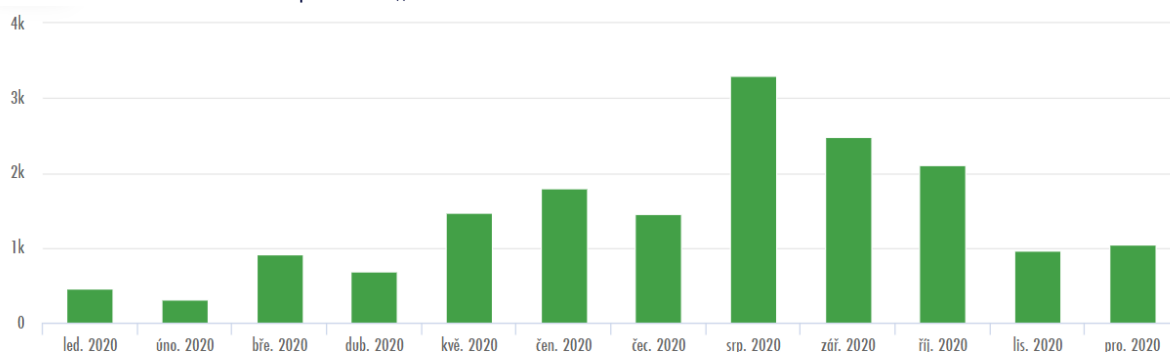
Celkový počet fanoušků k 31.12.2020 na facebookové stránce České Kanady [www.facebook.com/ckanada/](http://www.facebook.com/ckanada/) byl 5 189. Na níže uvedeném grafu můžete sledovat vývoj fanoušků na stránce. Celkový dosah publikovaných příspěvků turistické oblasti Česká Kanada na facebookovém účtu za rok 2020 činil 591 921.



1. ledna 2020 – 31. prosince 2020

Zdroj: GAS (leden, 2021)

Celkový počet „To se mi líbí“ k 31.12.2020 byl 16 985. Na níže uvedeném grafu můžete vidět měsíční počet „To se mi líbí“.



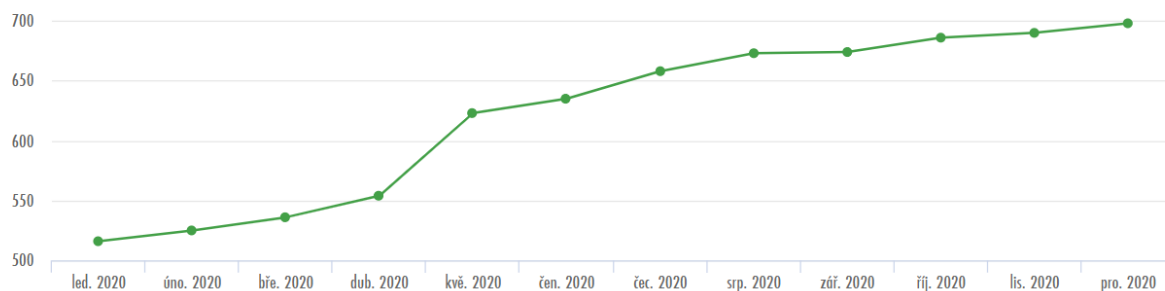
1. ledna 2020 – 31. prosince 2020

Zdroj: GAS (leden, 2021)

## Instagram



Prezentace turistické oblasti Česká Kanada probíhá také na sociální síti Instagram - [www.instagram.com/ceska.kanada/](https://www.instagram.com/ceska.kanada/). K 31. prosinci 2020 má Česká Kanada 698 sledujících fanoušků. Příspěvky jsou na stránce zveřejňovány ve formě image fotek. Níže uvedený graf zachycuje růst fanouškovské základny.



📅 1. ledna 2020 – 31. prosince 2020

Zdroj: GAS (leden, 2021)

## Produkty turistické oblasti Česká Kanada

Rok 2020 byl ve znamení rozšíření stávajícího produktu na kole Českou Kanadou a vytvoření nového produktu Dětská Kanada.

### Na kole Českou Kanadou



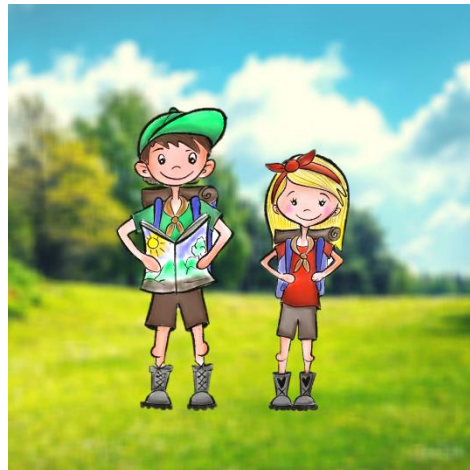
Produkt „Na kole Českou Kanadou“ představuje turistickou oblast jako oblast vhodnou pro náročné i méně zdatné cyklisty. Pro cyklisty jsou na webové stránce [www.ckanada.cz](http://www.ckanada.cz) vytipovány trasy, které si návštěvník může upravit dle vlastního uvážení. Nebo může zvolit cíl či několik cílů a nechat si vygenerovat trasu dle zadaných cílů, které chce navštívit.

V roce 2020 byly trasy rozšířeny o další možnosti a také byla vytvořena videa promoující určité trasy. Video byla publikována na facebookových stránkách Česká Kanada a Jižní Čechy.

Tento produkt byl také součástí prezentace novinek pro letní sezonu 2020 na tiskové konferenci a v rámci soutěže na facebookové stránce.

### Dětská Kanada

Nový produkt nesoucí název Dětská Kanada je věnován rodinám s dětmi. Tento produkt uceluje nabídku aktivit pro děti a jejich doprovod. Zvolená forma produktu je zajímavá, zábavná a motivující. Pro potřeby produktu byl vytvořený průvodce, obsahující základní informace o celém principu hry a také zábavu ve formě omalovánky. Do tohoto průvodce děti sbírají u zapojených subjektů razítka a za určité množství získaných razítek si mohou vyzvednout odměnu na informačních centrech.



Odměny pro děti jsou vždy označeny logem Česká Kanada a postavami kluka a holky, které děti provází turistickou oblastí Česká Kanada.

Produktu Dětská Kanada je prezentován na webové stránce [www.ckanada.cz](http://www.ckanada.cz), v turistických novinách České Kanady a na sociálních sítích.

V roce 2020 produktová manažerka ve spolupráci s Výkonným výborem zahájila přípravné práce pro nově vytvářené produkty – „Zkuste to pěšky“ a „E-bike region“. Jejich první fáze spuštění je plánovaná na rok 2021.

## Vnitřní a vnější komunikace

### Komunikace s médii

Turistická oblast Česká Kanada vydala tiskové zprávy a zprostředkovala kontakty či informace na základě poptávky redaktorů.

### Tisková konference



Dne 21. června 2020 se uskutečnila tisková konference Destinačního managementu Česká Kanada, z.s., která proběhla v nově zrekonstruované budově Hvězdárny a planetária prof. Františka Nušla v Jindřichově Hradci.

Tiskové konference se účastnili novináři, reportéři a zástupci rádií. Nedílnou součástí hostů tvořili zástupci členský měst a obcí, partnerů a další spolupracující subjekty v oblasti cestovního ruchu.

Na tiskové konferenci byly představena novinka letní sezony 2020 - Turistické noviny České Kanady, které na několika stránkách seznámí návštěvníka turistické oblasti s různými zajímavostmi, tipy na výlety i praktickými radami, jak trávit volný čas v tomto rozmanitém území. Dále na tiskové konferenci byly představeny novinky v rámci produktu Na kole Českou Kanadou. Novinkami jsou nově připravené trasy doplněné videi. V neposlední řadě byl široké veřejnosti představen produkt Dětská Kanada.

Na dotazy novinářů odpovídali Ing. Stanislav Mrvka – předseda spolku, Mgr. Vladimír Novotný – člen Výboru, Zuzana Bedrnová – ředitelka Výkonného výboru a Bc. Kateřina Trávníčková – produktová manažerka turistické oblasti.

### Komunikace se subjekty v turistické oblasti

Destinační management Česká Kanada, z. s. v průběhu roku 2020 uzavřel Smlouvu o partnerství se dvěma subjekty aktivně působícími v oblasti cestovního ruchu. Přehled partnerů je uveden v tabulce na straně 6. Spolupráce probíhá na základě uzavřených podmínek, produktová manažerka se zástupci jednotlivých subjektů pravidelně komunikuje, v rámci možností pomáhá s jejich publicitou, informuje je o možnostech zapojení do dalších eventů, programů a projektů nabízených např. Jihočeskou centrálou cestovního ruchu a dalšími organizacemi.

Produktová manažerka oslovuje vybrané subjekty s nabídkou partnerství a spolupráce. Výběr oslovených subjektů probíhá na základě osobních jednání, společného zájmu a podstatnou roli hraje také kvalita nabízených služeb a možnosti spolupráce.

## **Orgány spolku a jejich činnost**

### **Výbor spolku a jeho činnost**

Výbor spolku se skládá ze 7 členů – 4 zástupci členských měst (Jindřichův Hradec, Dačice, Nová Bystřice a Slavonice) a 3 zástupci podnikatelské sféry (Mgr. Vladimír Novotný, firma INTREX, s. r. o. a Služby města Jindřichův Hradec).

Jednání a hlasování Valné hromady probíhala v 29.června 2020 a 1. prosince 2020.

Zápisy z jednání jsou k dispozici na vyžádání.

### **Výkonný výbor spolku a jeho činnost**

Výkonný výbor čítá 10 členů – je jím produktová manažerka turistické oblasti Česká Kanada Bc. Kateřina Trávníčková, dále jsou jimi zástupci členských měst Jindřichův Hradec (3), Dačice (1), Slavonice (1) a Nová Bystřice (1) a podnikatelské sféry (2). Dalším členem je Ing. Martin Musel, PhD. z VŠE v Jindřichově Hradci.

Výkonný výbor se sešel v roce 2020 celkem třikrát při osobním setkání a jednou při online setkání. A to v termínech: 19. února, 2. března, 29. dubna a 30. září.

Zápisy z jednání jsou k dispozici na vyžádání.

Nejvíce diskutovanými tématy na setkáních Výkonného výboru byly především propagace turistické oblasti (webová prezentace, sociální sítě, tisková konference, příprava propagačních předmětů a tiskovin, prezentace na veletrzích atp.) a informace z JCCR o připravovaných projektech. V druhé polovině roku začala intenzivní příprava na vytvoření produktů cestovního ruchu. Komunikace v rámci výkonného výboru probíhá pravidelně také e-mailovou a telefonickou cestou. Členové také sdílí např. fotobanku a archiv dokumentů na společném webovém úložišti.



## Zpráva o hospodaření

Zdroji příjmů Destinačního managementu Česká Kanada byly v roce 2020 vybrané členské příspěvky, příspěvek získaný z grantového programu Jihočeského kraje na podporu cestovního ruchu a příjmy vyplývající ze Smluv o partnerství. Rozpočet byl využit především na výrobu propagačních tiskovin a předmětů (tisk, grafické práce), realizaci produktů, marketingové aktivity na podporu produktů, účast na veletrzích cestovního ruchu (Region Tour, Holiday World), vedení účetnictví, na pronájem kanceláře produktové manažerky, na cestovní výdaje produktové manažerky a využívání služeb mobilního operátora.

Výroční zprávu zpracovala: Bc. Kateřina Trávníčková, v Jindřichově Hradci  
dne 4.3.2021, neschválena

tel.: +420 702 022 114 | e-mail: [travnickova@ckanada.cz](mailto:travnickova@ckanada.cz) | [www.ckanada.cz](http://www.ckanada.cz)

Výkaz zisku a ztráty  
podle Přílohy č. 2  
vyhlášky č. 504/2002 Sb.

## VÝKAZ ZISKU A ZTRÁTY ve zkráceném rozsahu

ke dni **31.12.2020**  
(v celých tisících Kč)

Název, sídlo a právní forma účetní  
jednotky  
Destinační management  
Česká Kanada, z.s.  
Klásterská 135  
Jindřichův Hradec II  
377 01

Účetní jednotka doručí:  
1 x příslušnému finančnímu orgánu

|          |
|----------|
| IČO      |
| 05647053 |

| Označení  | TEXT   | Číslo řádku | Činnosti    |                  |             |
|-----------|--|-------------|-------------|------------------|-------------|
|           |  |             | Hlavní<br>5 | Hospodářská<br>6 | Celkem<br>7 |
| A. I.     | Spotřebované nákupy a nakupované služby                              | 2           | 584         |                  | 584         |
| A. VI.    | Odpisy, prodaný majetek, tvorba a použití rezerv a opravných položek | 7           | 14          |                  | 14          |
|           | <b>Náklady celkem</b> Součet A.I. až A.VIII.                         | 10          | 598         |                  | 598         |
| B. I.     | Provozní dotace  | 12          | 290         |                  | 290         |
| B. II.    | Přijaté příspěvky  | 13          | 383         |                  | 383         |
| B. III.   | Tržby za vlastní výkony a za zboží                                   | 14          | 60          |                  | 60          |
|           | <b>Výnosy celkem</b> Součet B.I. až B.V.                             | 17          | 733         |                  | 733         |
| <b>C.</b> | <b>Výsledek hospodaření před zdaněním</b> ř. 17 - (ř. 10 - ř.9)      | 18          | 135         |                  | 135         |
| <b>D.</b> | <b>Výsledek hospodaření po zdanění</b> ř. 18 - ř. 9                  | 19          | 135         |                  | 135         |

|                              |  |        |
|------------------------------|--|--------|
| Sestaveno dne: 03.03.2021    | Podpisový záznam statutárního orgánu účetní jednotky<br>nebo podpisový vzor fyzické osoby, která je účetní jednotkou |        |
| Právní forma účetní jednotky | Předmět podnikání  | Pozn.: |

**ROZVAHA**  
**ve zkráceném rozsahu**  
**ke dni 31.12.2020**  
(v celých tisících Kč)

Název, sídlo a právní forma účetní  
jednotky  
Destinační management Česká  
Kanada, z.s.  
Klásterská 135  
Jindřichův Hradec II  
377 01

Účetní jednotka doručí:  
1 x příslušnému fin. orgánu

|          |
|----------|
| IČO      |
| 05647053 |

| Označení  | AKTIVA                                | číslo řádku                 | Stav k prvnímu dni účetního období | Stav k posled. dni účetního období |
|-----------|---------------------------------------|-----------------------------|------------------------------------|------------------------------------|
| a         | b                                     | c                           | 1                                  | 2                                  |
| <b>A.</b> | <b>Dlouhodobý majetek celkem</b>      | <b>Součet A.I. až A.IV.</b> | 63                                 | 49                                 |
| A. I.     | Dlouhodobý nehmotný majetek celkem    | 2                           | 84                                 | 84                                 |
| A. IV.    | Oprávký k dlouhodobému majetku celkem | 5                           | -21                                | -35                                |
| <b>B.</b> | <b>Krátkodobý majetek celkem</b>      | <b>Součet B.I. až B.IV.</b> | 308                                | 464                                |
| B. I.     | Zásoby celkem                         | 7                           | 15                                 | 21                                 |
| B. II.    | Pohledávky celkem                     | 8                           | 10                                 | 97                                 |
| B. III.   | Krátkodobý finanční majetek celkem    | 9                           | 282                                | 345                                |
| B. IV.    | Jiná aktiva celkem                    | 10                          | 1                                  | 1                                  |
|           | <b>Aktiva celkem</b>                  | <b>Součet A. až B.</b>      | 371                                | 513                                |

| Označení  | PASIVA                       | číslo řádku                 | Stav k prvnímu dni účetního období | Stav k posled. dni účetního období |
|-----------|------------------------------|-----------------------------|------------------------------------|------------------------------------|
| a         | b                            | c                           | 3                                  | 4                                  |
| <b>A.</b> | <b>Vlastní zdroje celkem</b> | <b>Součet A.I. až A.II.</b> | 355                                | 490                                |
| A. II.    | Výsledek hospodaření celkem  | 14                          | 355                                | 490                                |
| <b>B.</b> | <b>Cizí zdroje celkem</b>    | <b>Součet B.I. až B.IV.</b> | 16                                 | 23                                 |
| B. II.    | Dlouhodobé závazky celkem    | 17                          | 15                                 | 22                                 |
| B. III.   | Krátkodobé závazky celkem    | 18                          | 1                                  | 1                                  |
|           | <b>Pasiva celkem</b>         | <b>Součet A. až B.</b>      | 371                                | 513                                |

|                              |                   |  |
|------------------------------|-------------------|--|
| Sestaveno dne: 03.03.2021    |                   | Podpisový záznam statutárního orgánu účetní jednotky<br>nebo podpisový vzor fyzické osoby, která je účetní jednotkou |
| Právní forma účetní jednotky | Předmět podnikání | Pozn.:   |